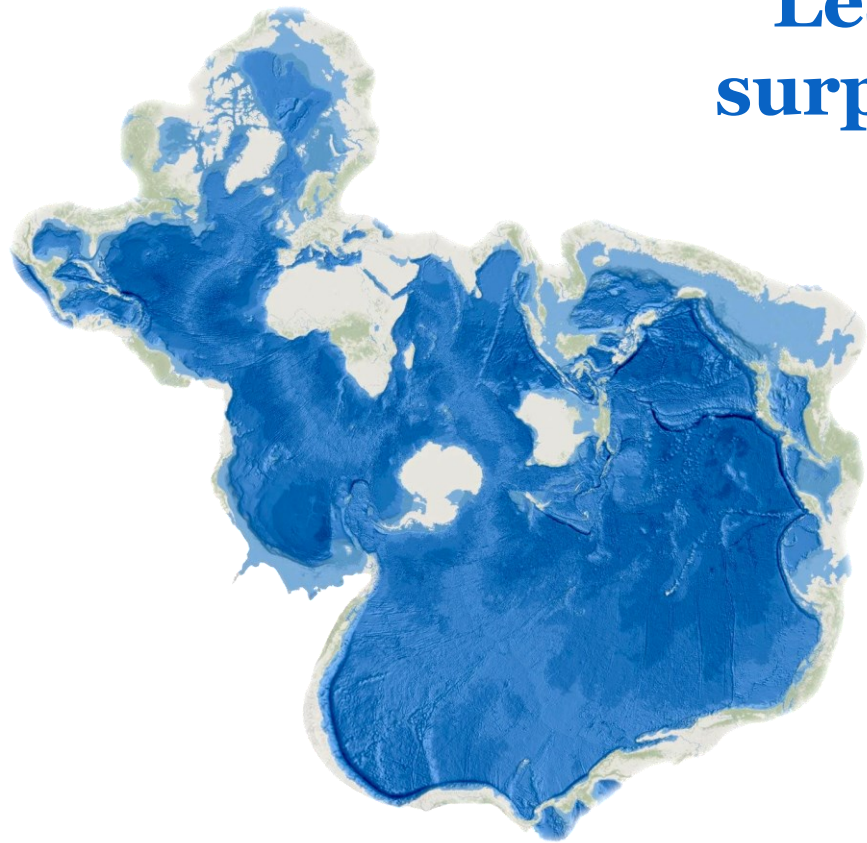


Les canicules marines et la surpêche, des menaces pour la vie dans l'Océan















L'Océan, premier allié contre la crise climatique

1/3

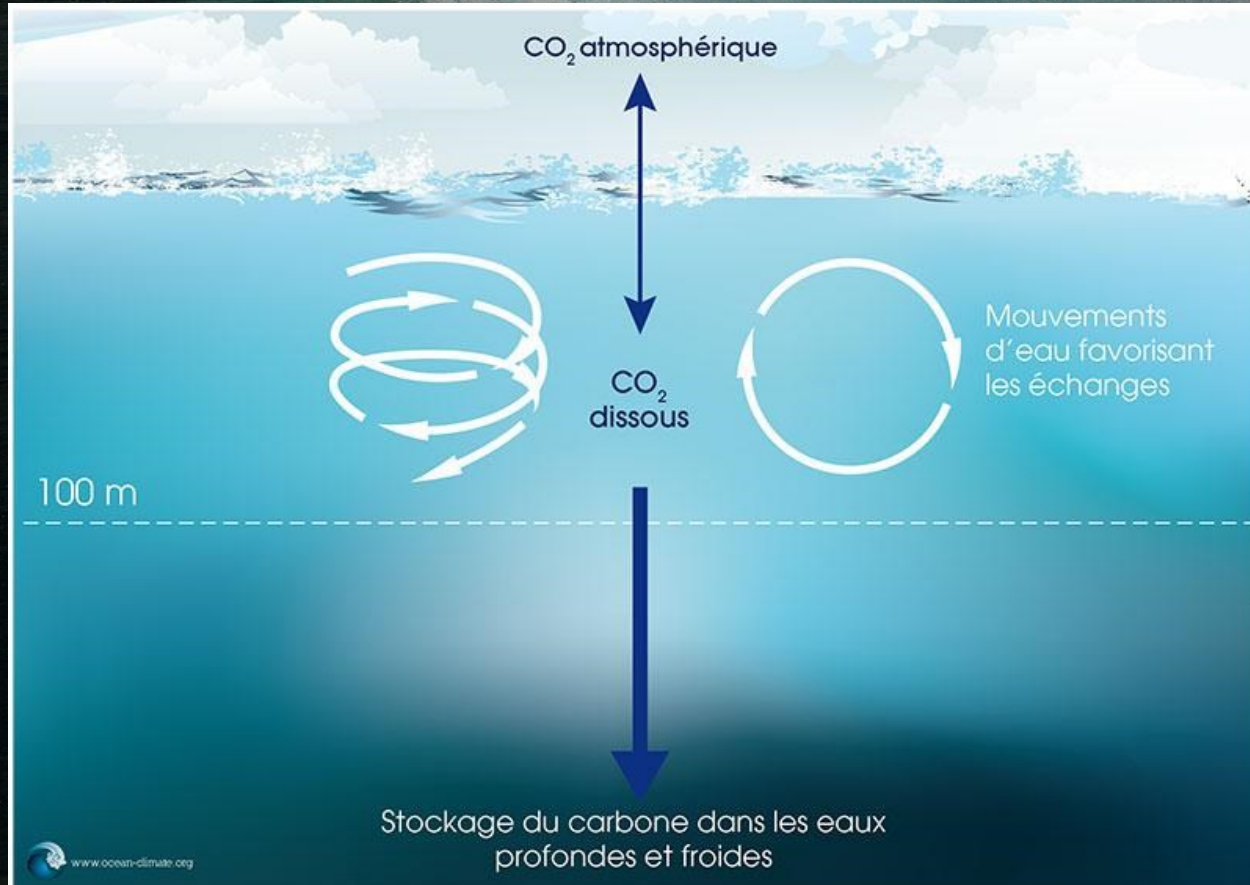
Des émissions de CO₂
humaines

93%

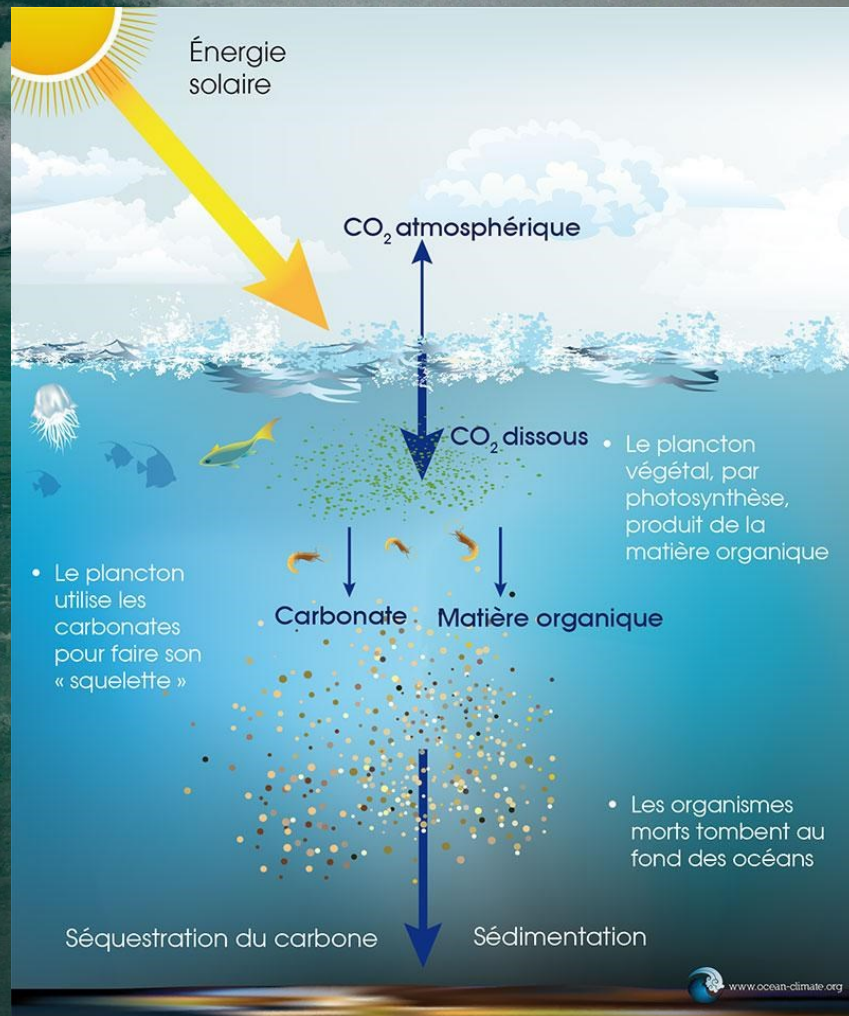
De l'excès de chaleur
absorbé

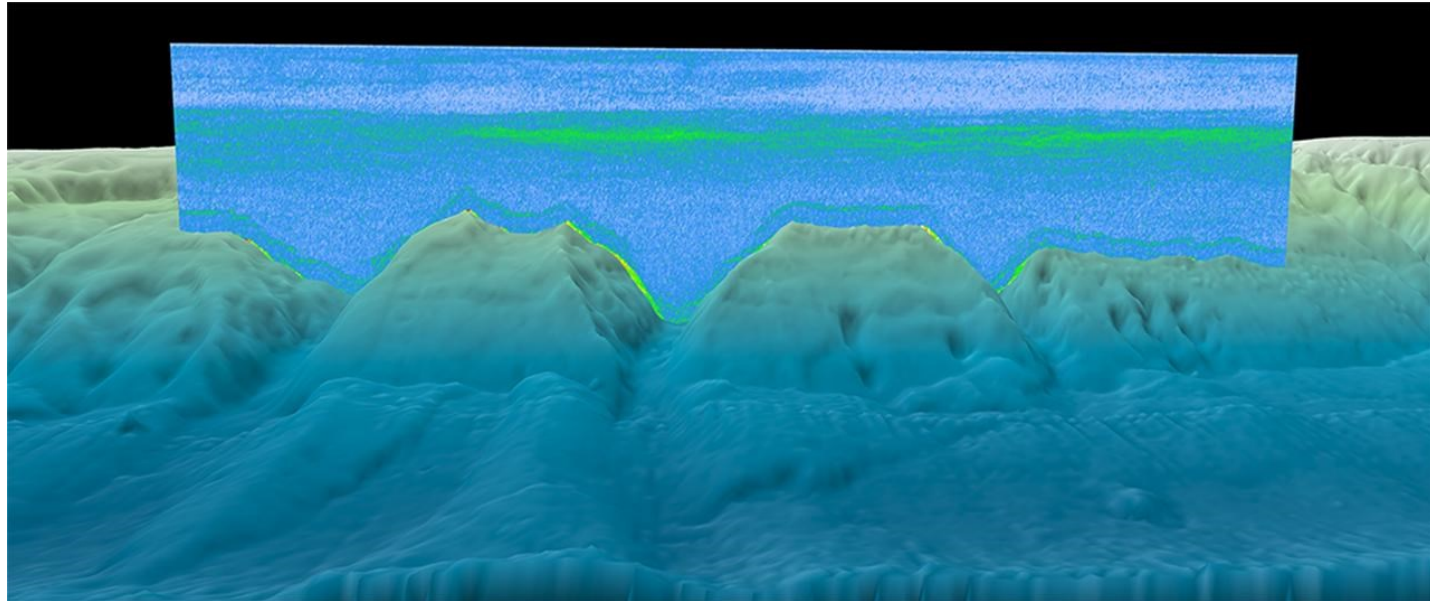
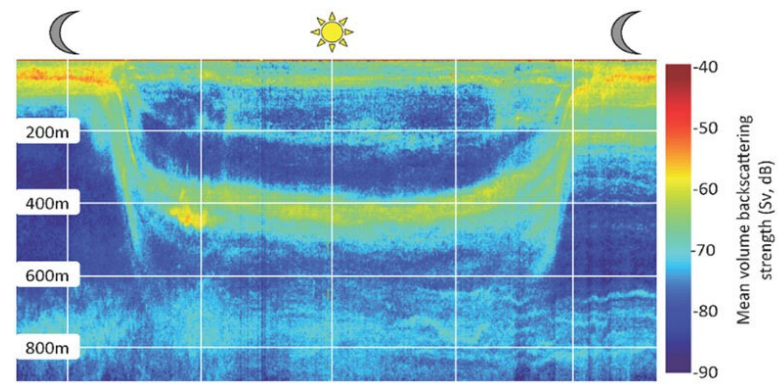


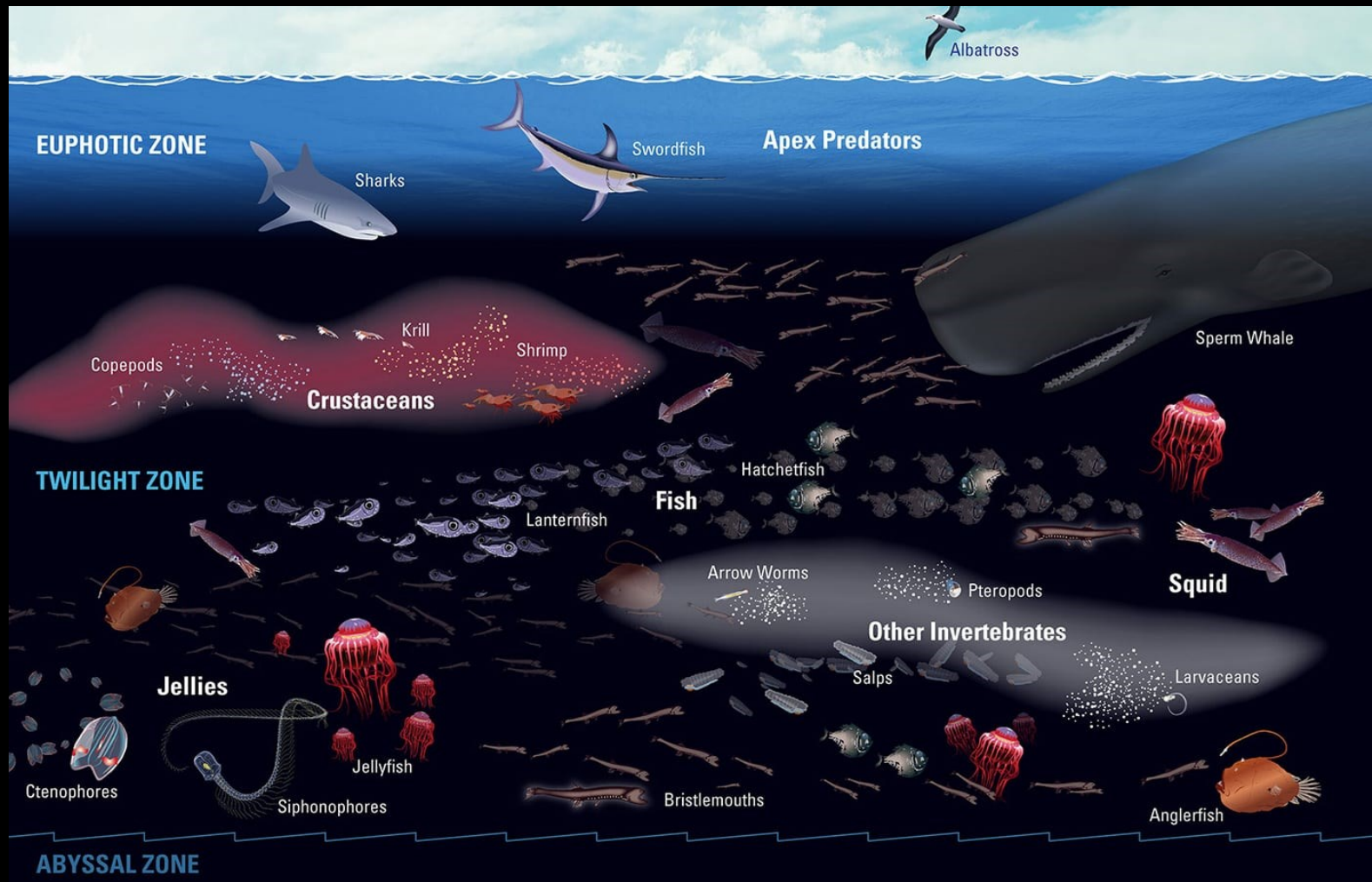
Pompe physique



Pompe biologique



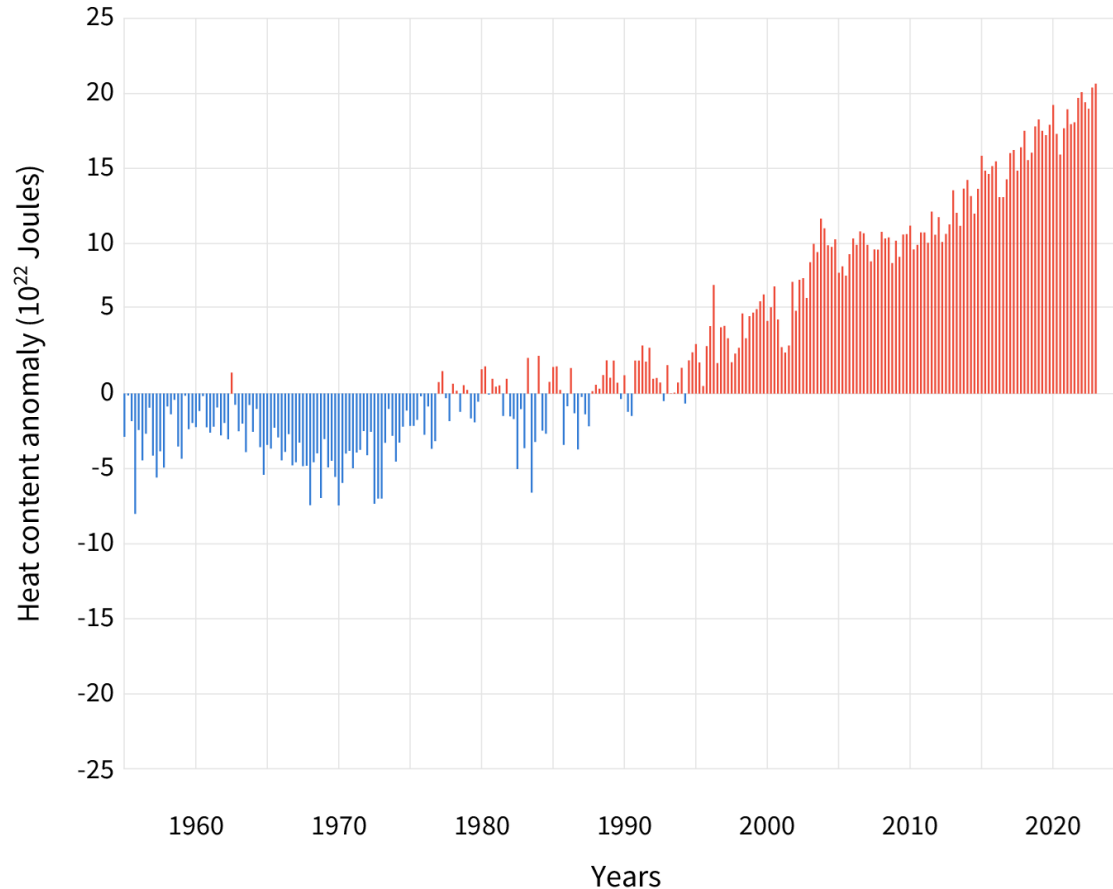








OCEAN HEAT COMPARED TO AVERAGE



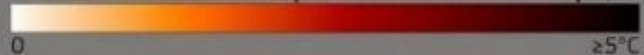
En 25 ans,
l'équivalent de
3.6 milliards de
bombes atomiques



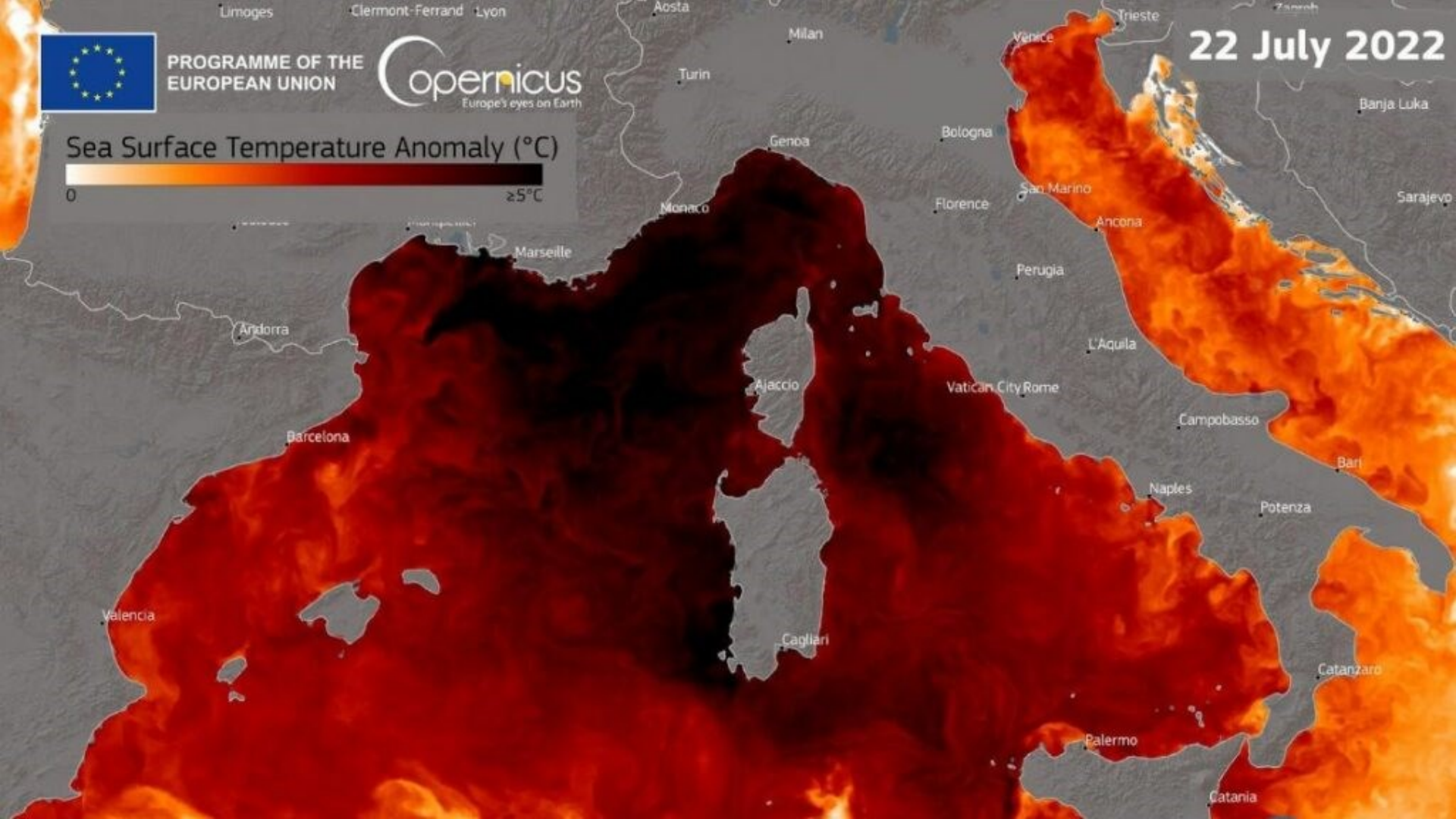
PROGRAMME OF THE
EUROPEAN UNION

Copernicus
Europe's eyes on Earth

Sea Surface Temperature Anomaly (°C)



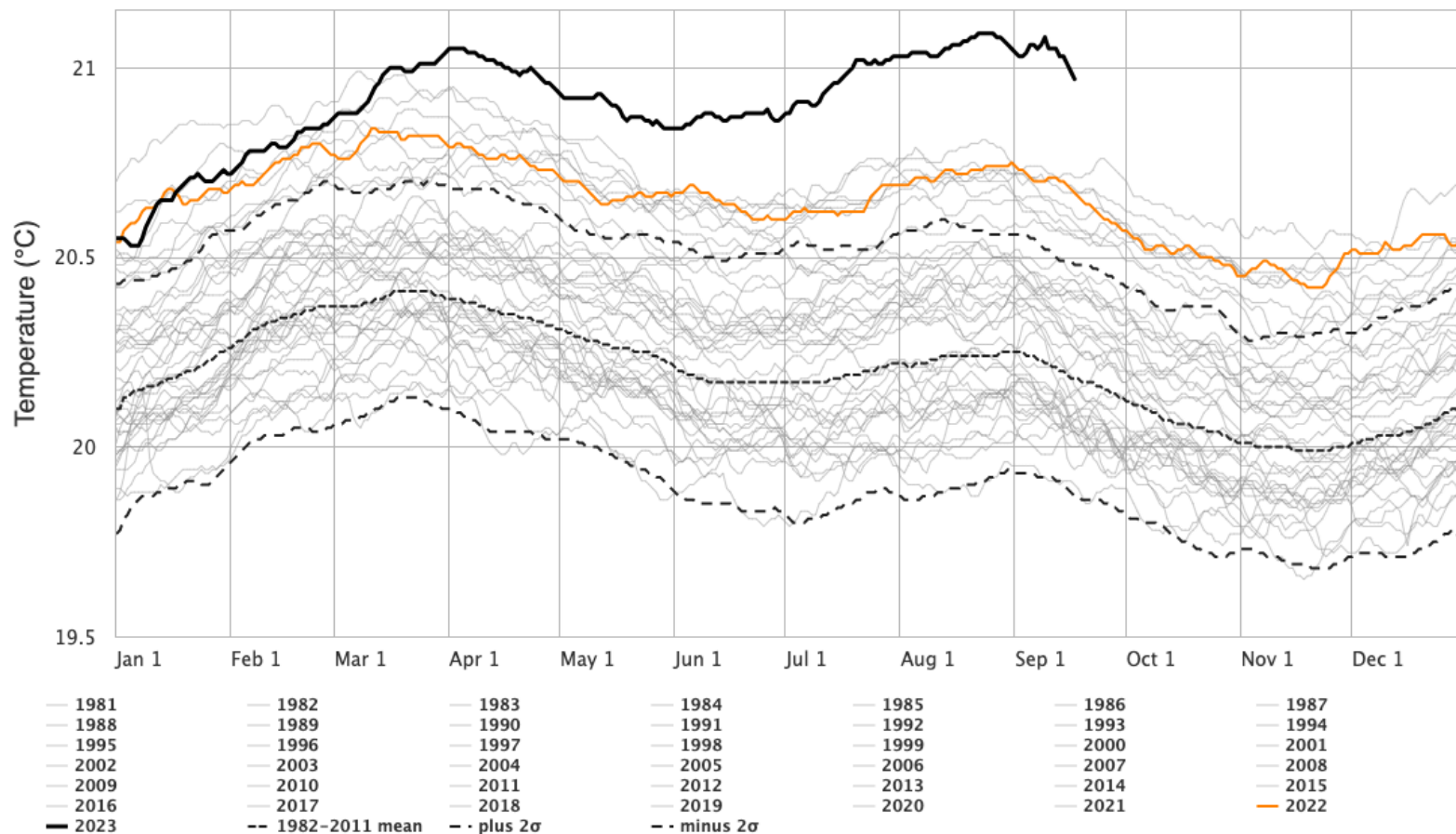
22 July 2022



“Les canicules marines ressemblent à des incendies sous-marins, avec une faune et flore qui meurent comme si elles étaient brûlées”

SST World (60S-60N)

Data Source: NOAA OISST V2.1 | ClimateReanalyzer.org, Climate Change Institute, University of Maine

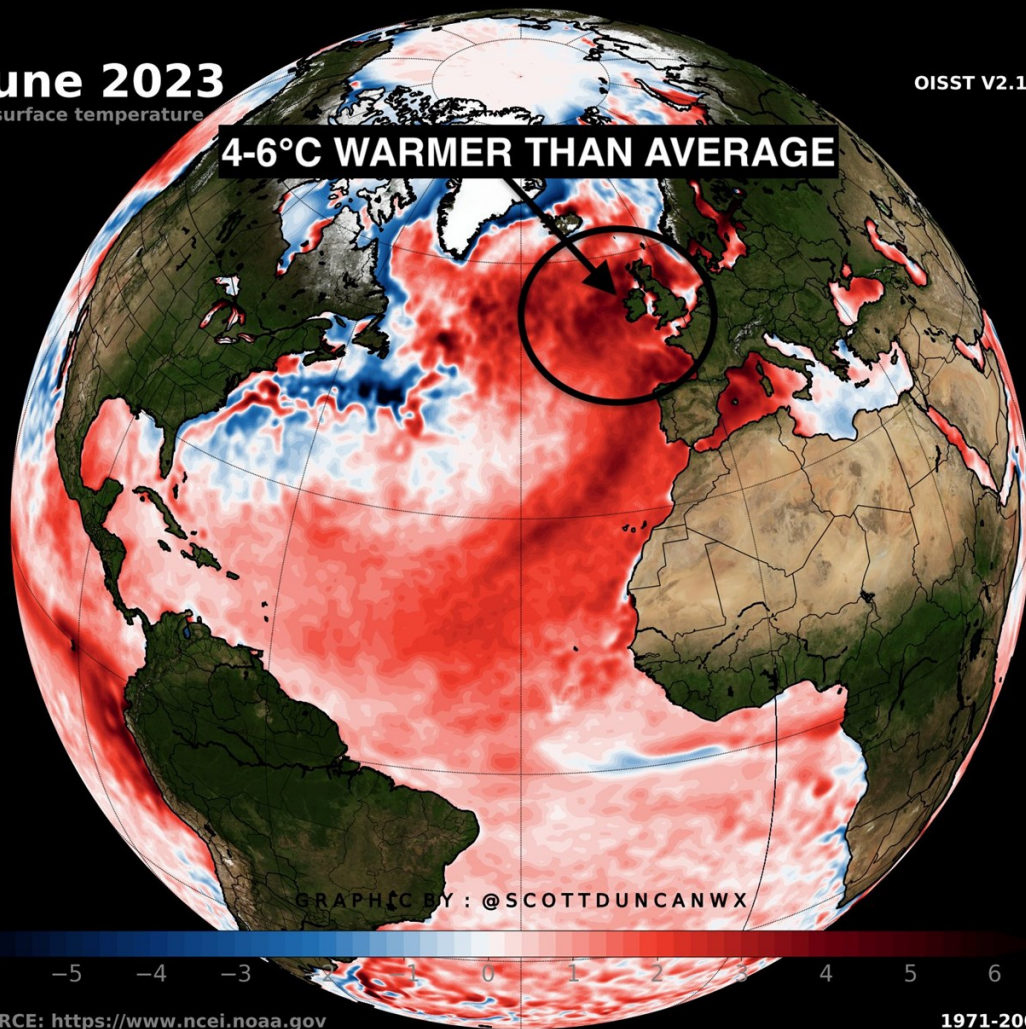


17 June 2023

Daily sea surface temperature
anomalies

OISST V2.1 0.25°x0.25°

4-6°C WARMER THAN AVERAGE



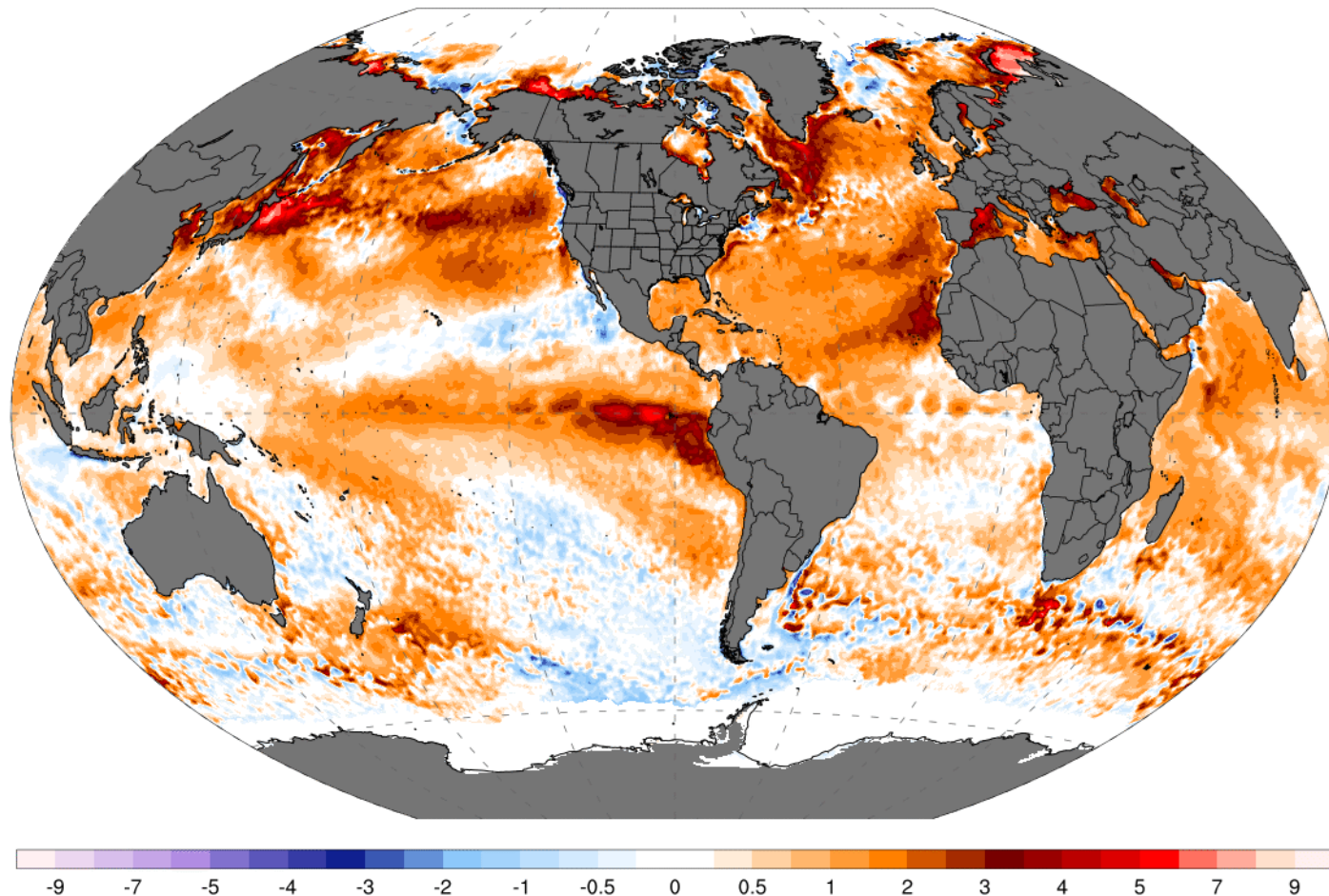
GRAPHIC BY : @SCOTTDUNCANWX

-6 -5 -4 -3 -2 -1 0 1 2 3 4 5 6

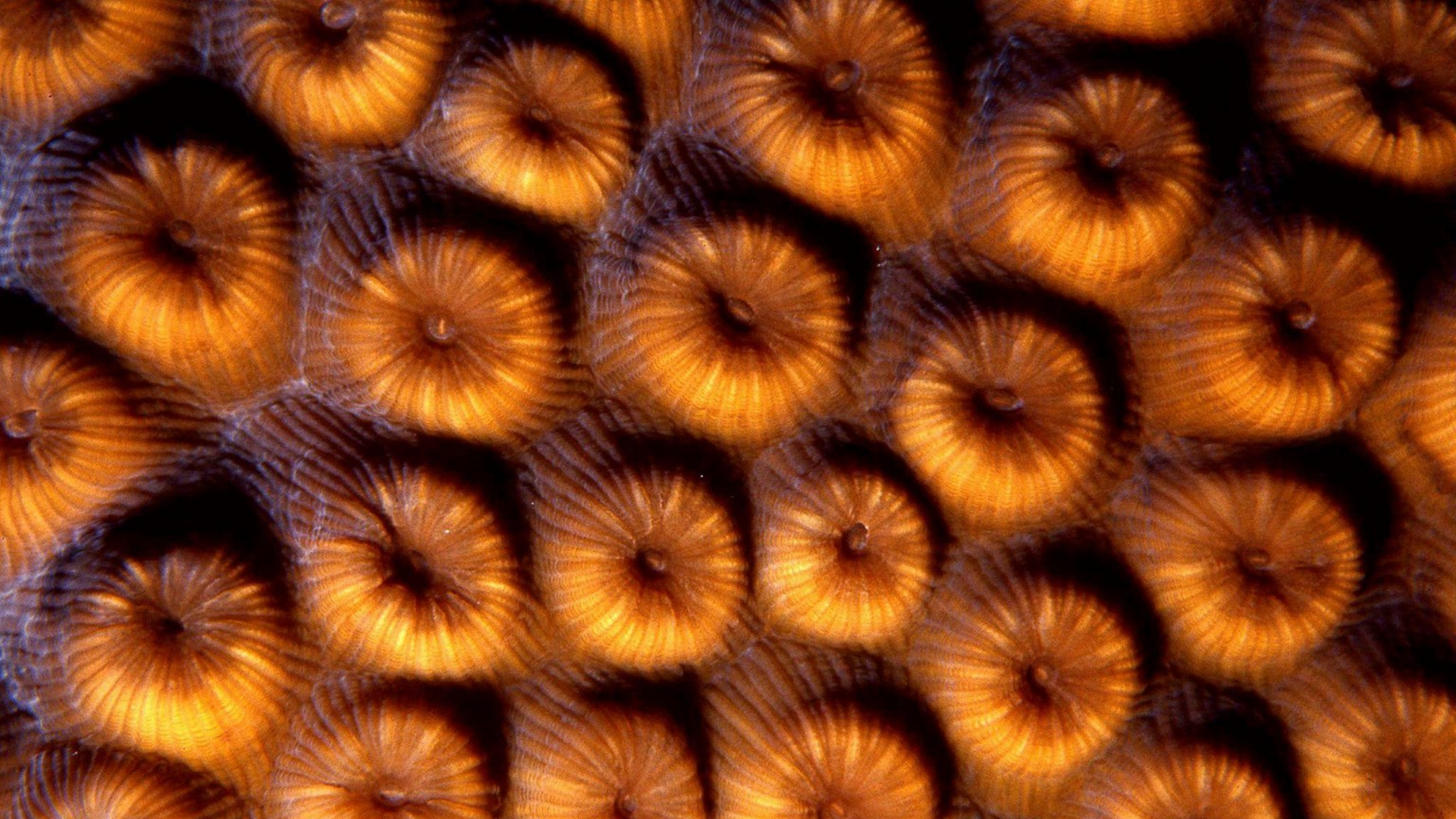
°C

DATA SOURCE: <https://www.ncei.noaa.gov>

1971-2000 base

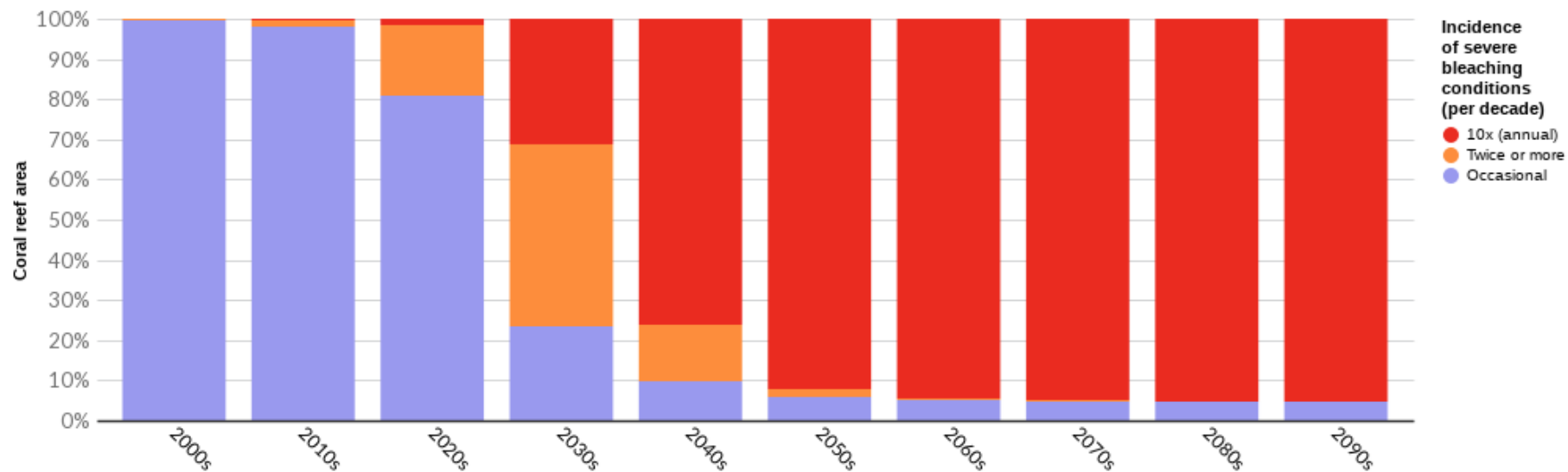




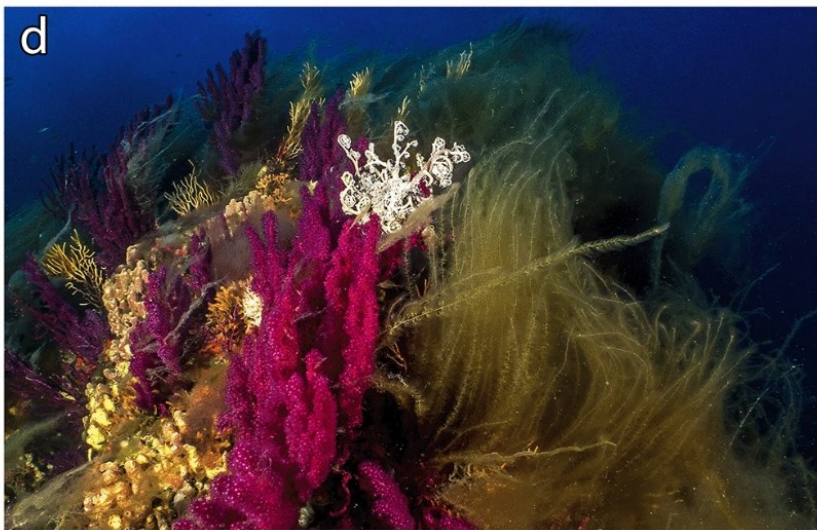
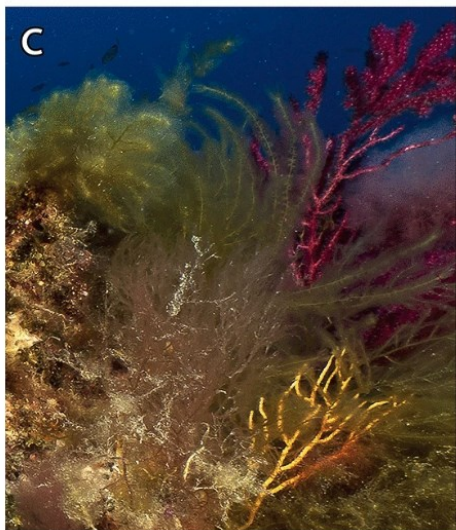
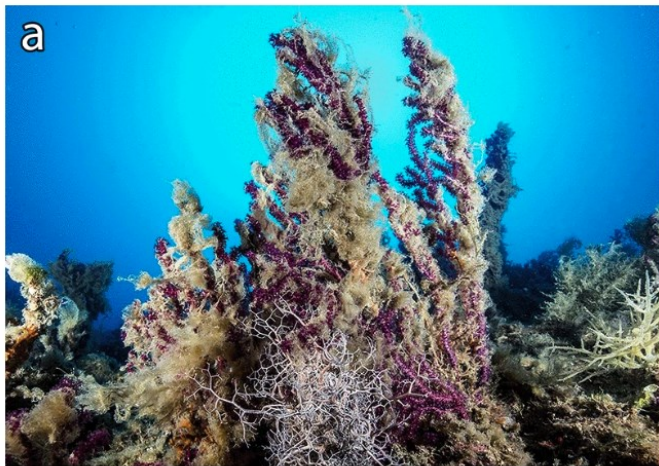








By the 2030s, 75% of coral reefs are likely to experience severe heat stress at least twice per decade, while 30% of reefs are likely to experience it annually. Coral reefs projected to experience severe heat stress annually will increase to 75% by the 2040s and 90% by the 2050s. Data from Coral Reef Watch and WRI.

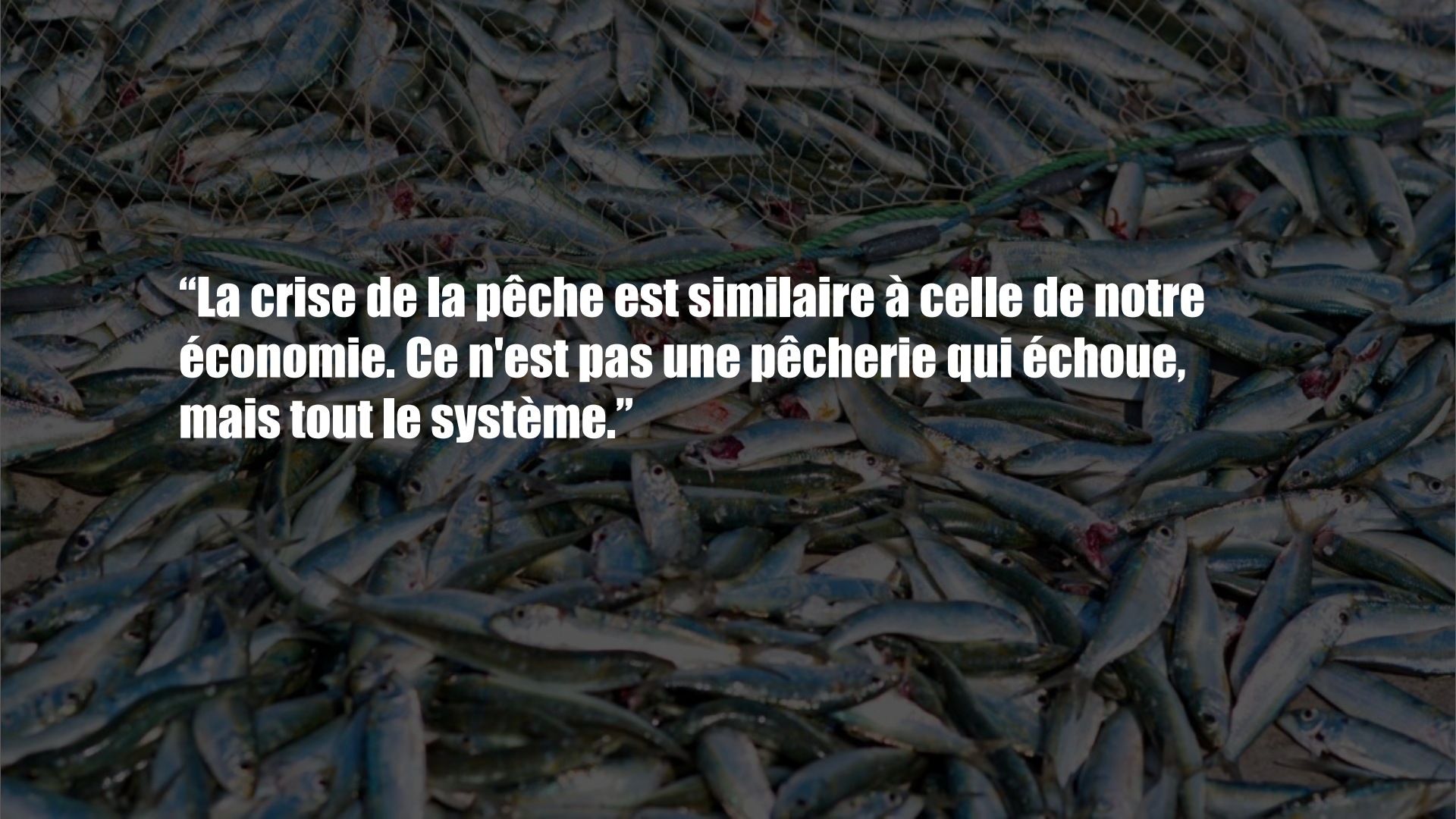




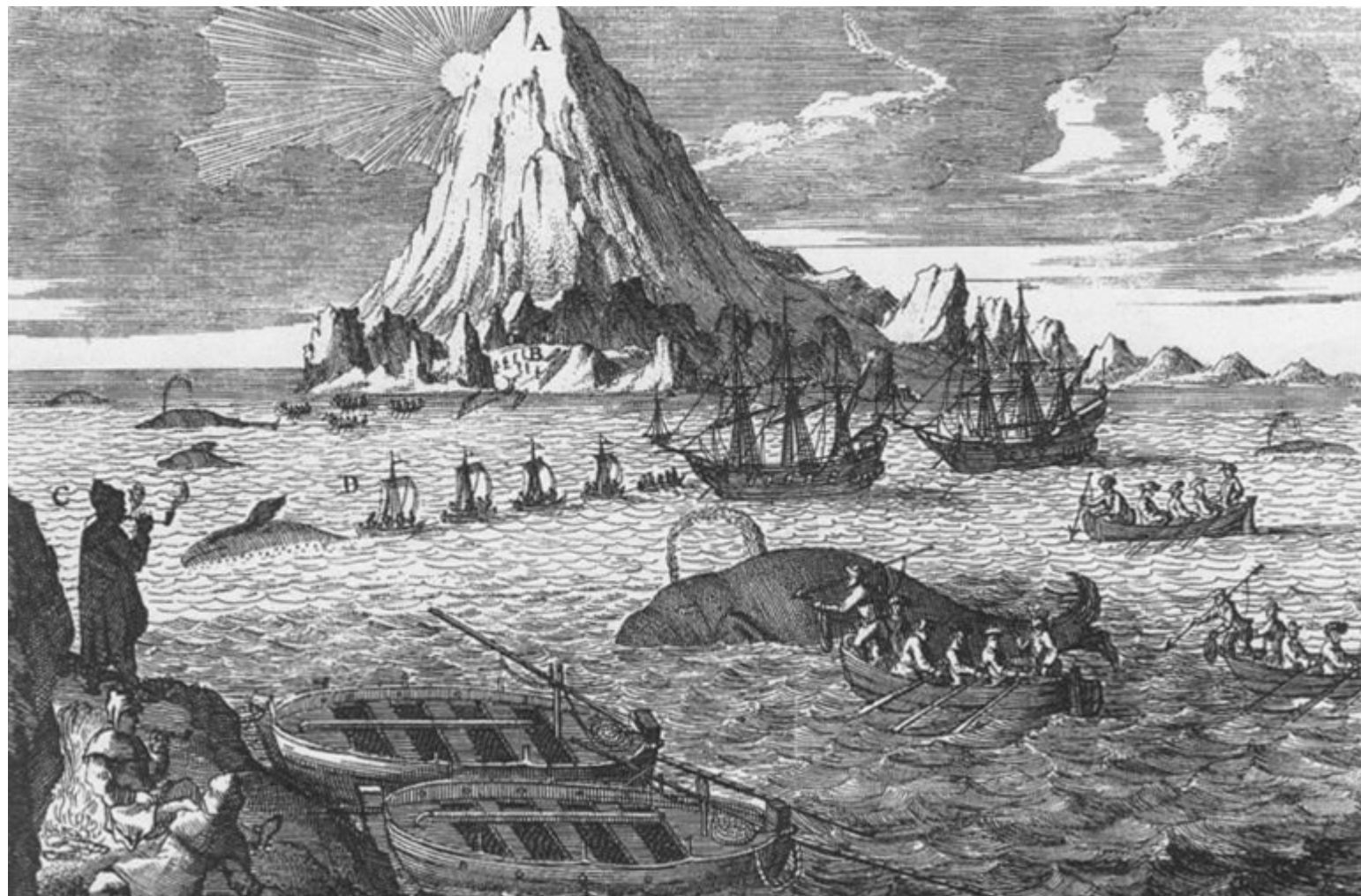




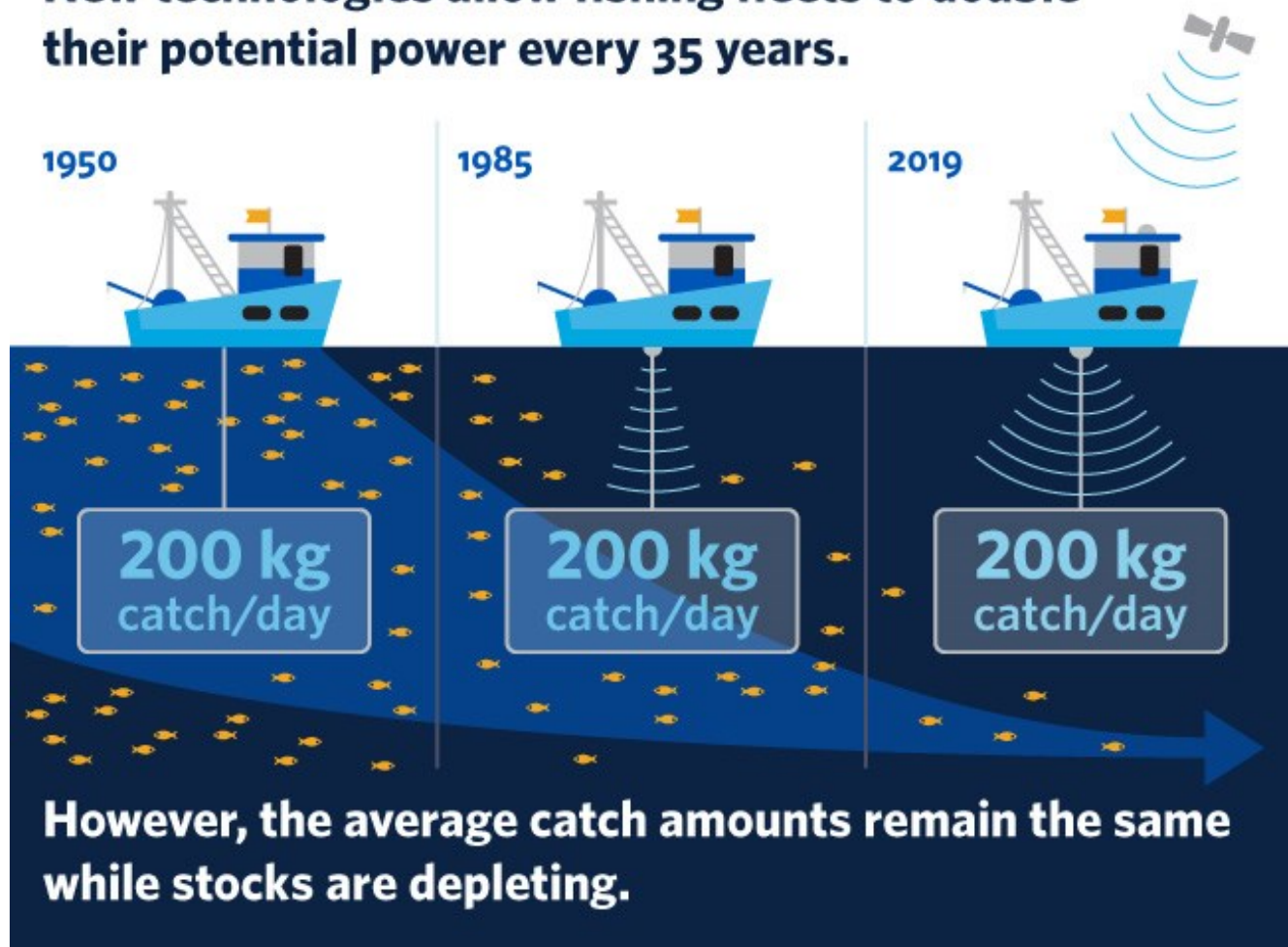




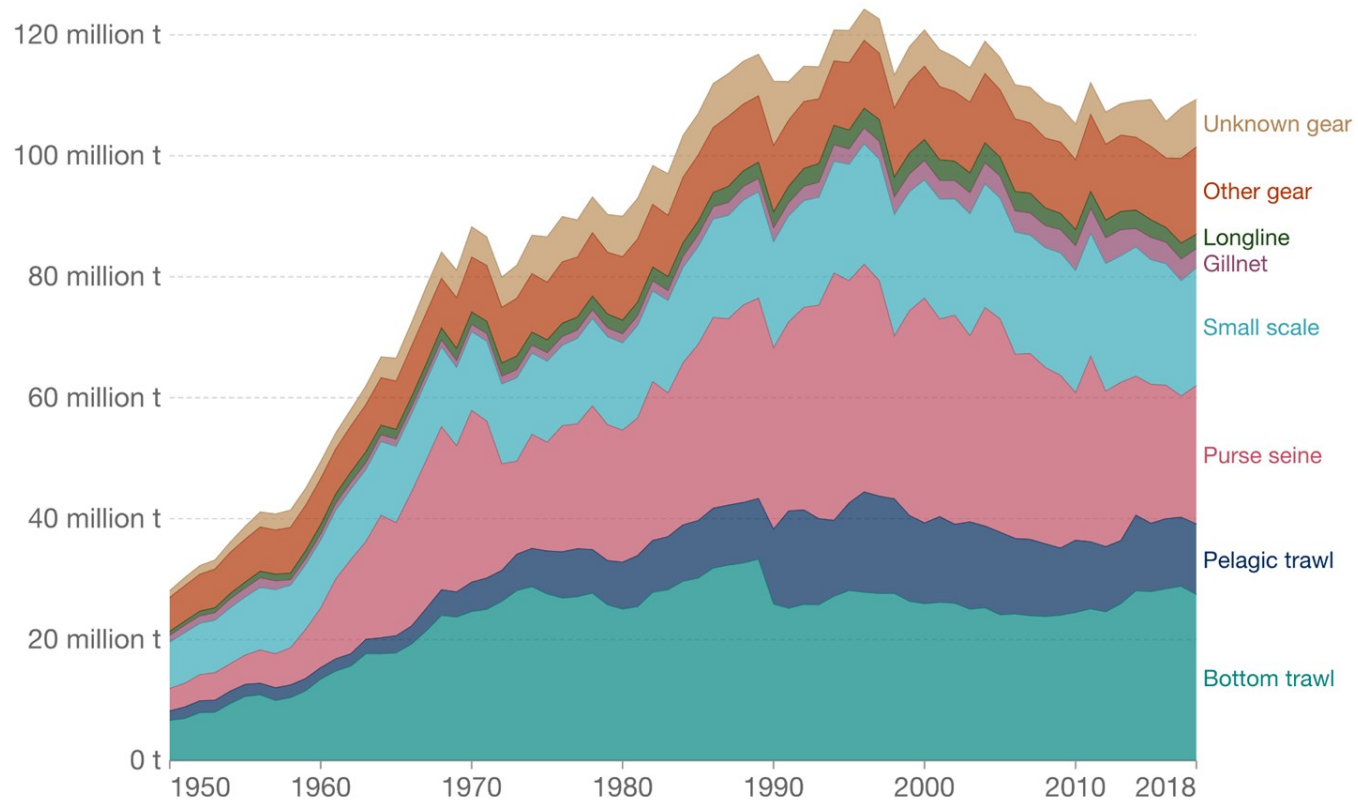
“La crise de la pêche est similaire à celle de notre économie. Ce n'est pas une pêcherie qui échoue, mais tout le système.”



New technologies allow fishing fleets to double their potential power every 35 years.



Wild fish catch by gear type, World



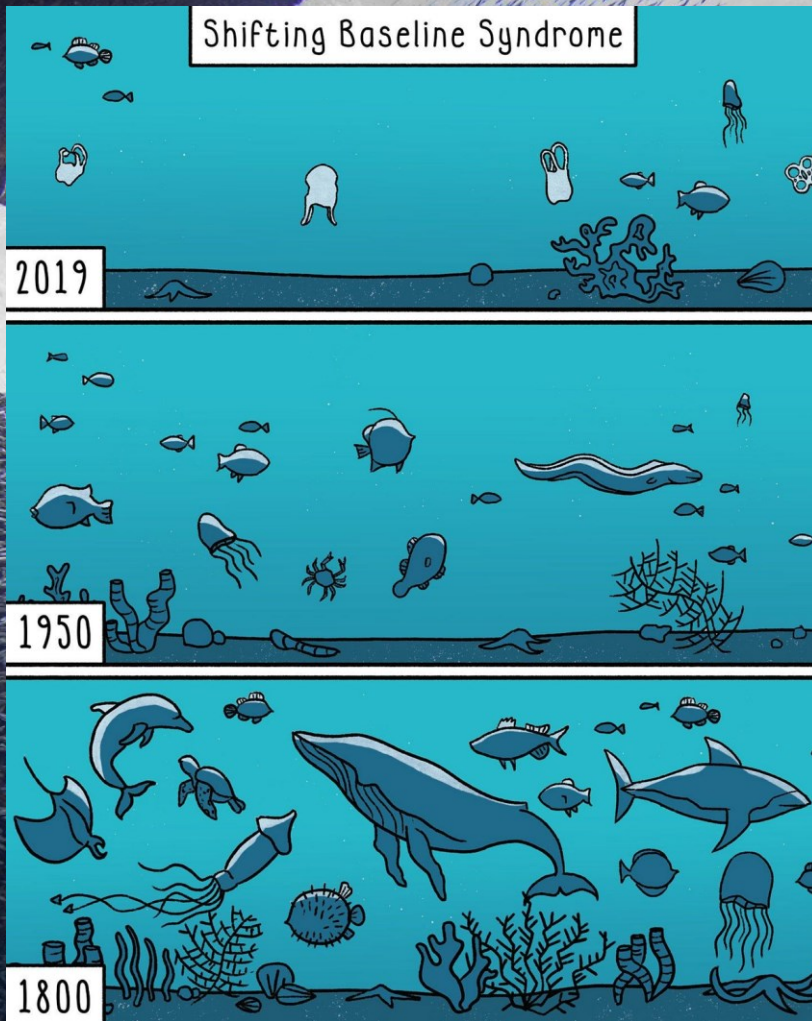
Source: FishStat via Pauly, Zeller, and Palomares from Sea Around Us Concepts, Design and Data.
OurWorldInData.org/fish-and-overfishing • CC BY

Shifting Baseline Syndrome

2019

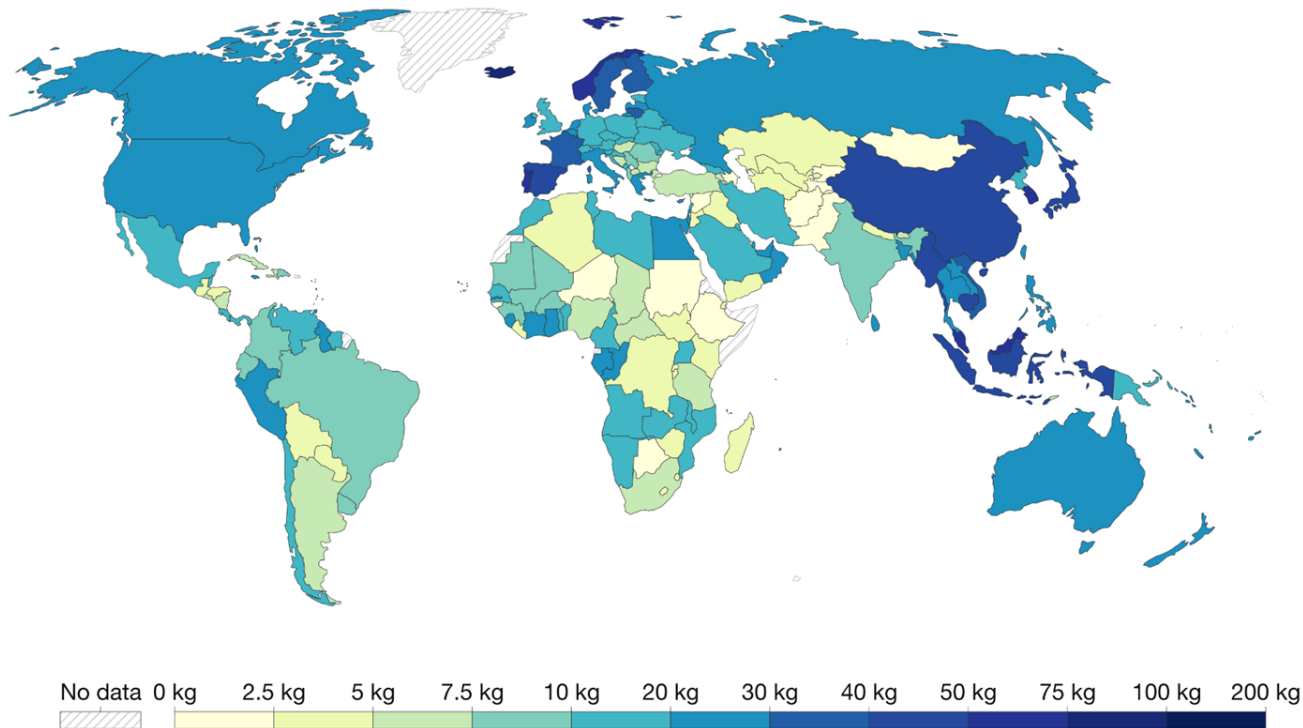
1950

1800



Fish and seafood consumption per capita, 2020

Data is inclusive of all fish species and major seafood commodities, including crustaceans, cephalopods and other mollusc species.

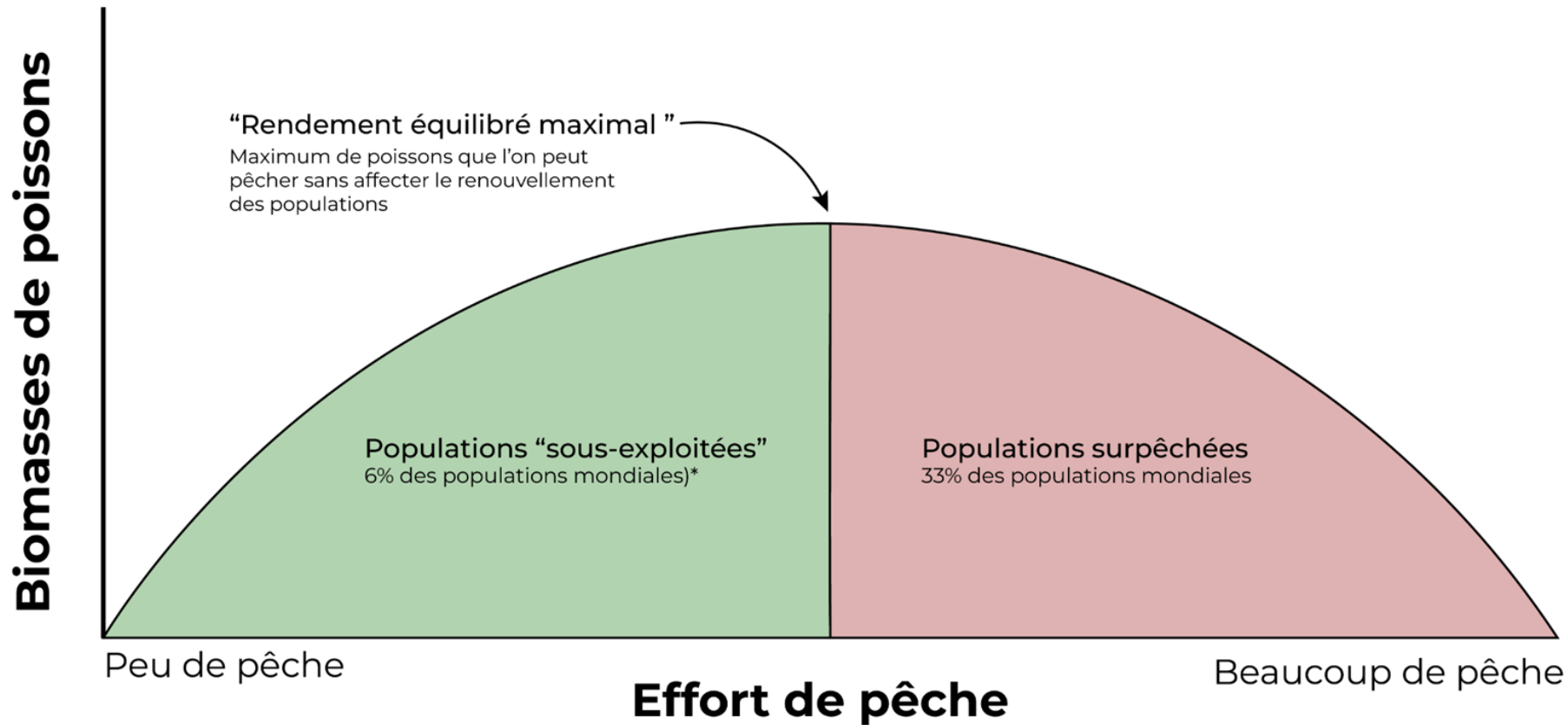


Source: Food and Agriculture Organization of the United Nations

OurWorldInData.org/fish-and-overfishing • CC BY

Note: Data is based on per capita food supply at the consumer level, but does not account for food waste at the consumer level.

Que signifie “pêche durable” ?





Niveau de protection des aires marines

- Fort
- Faible
- Sans protection

France entière :

La ZEE française compte **33,6 % d'aires marines protégées** (tous niveaux de protection confondus), et seul 1,6 % d'entre elles sont fortement protégées.

France métropolitaine

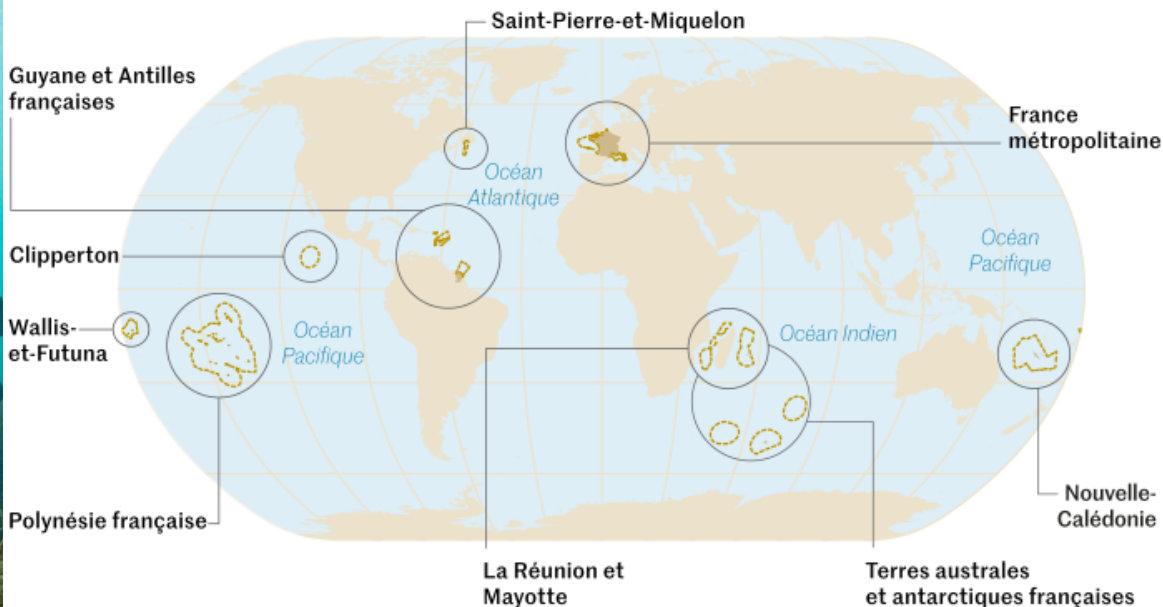
44,5 % de sa ZEE est protégée,
dont **0,03 %** fortement



Source : CNRS

Infographie Le Monde

Zone économique exclusive française (domaine maritime français et des collectivités d'outre-mer)



Infographie Le Monde

An underwater photograph showing a school of fish swimming above a bed of green seaweed. The water is clear and blue, with sunlight filtering down from the surface.

TRIBUNE

«L'hypocrisie de la France est affligeante dans le domaine de la protection de l'océan»

Dans la revue Nature, la communauté scientifique a dénoncé l'hypocrisie de certains Etats, autoproclamés «champions de l'océan» tout en sabotant des politiques visant à protéger les mers. La France en fait partie, explique Raphaël Seguin, chercheur en écologie marine, dans une tribune à Vert.

15/09/2023 / Par **Tribune**

Méthodes destructrices

La France «totalement opposée» à l'interdiction de la pêche de fonds dans les aires marines protégées décidée par Bruxelles

ENVIRONNEMENT

La France annonce son opposition à l'exploitation minière des fonds marins

Cette semaine, le Président Emmanuel Macron a annoncé sa position contre l'exploitation des fonds marins, une déclaration inattendue saluée par les militants écologistes.

DE LOU CHABANI

PUBLICATION 11 NOV. 2022, 11:41 CET

Climat : l'Agence internationale de l'énergie appelle à renoncer immédiatement à tout nouveau projet fossile

Quelques mois avant la COP26, l'Agence internationale de l'énergie dresse sa feuille de route mondiale pour limiter le réchauffement climatique à 1,5 °C. Les mesures préconisées sont drastiques et inédites : renoncer dès à présent à tout nouveau projet d'exploration pétrolière ou gazière et dès 2035 à la vente de voitures thermiques.

Lire plus tard

Commenter

Partager

Energies alternatives

Indicateurs économiques

TotalEnergies annonce un important projet pétrolier au Suriname

TotalEnergies a annoncé, ce mercredi, lancer des études de développement d'un projet pétrolier de 9 milliards de dollars et de 200.000 barils par jour au large du Suriname. Le groupe espère prendre une décision finale d'investissement d'ici fin 2024.

Lire plus tard

Commenter

Partager

Indicateurs économiques

Inflation

Jean Jouzel : "Le capitalisme est incompatible avec la lutte contre le réchauffement climatique"

Vendredi 8 septembre 2023

▶ ÉCOUTER (55 MIN)



Jean Jouzel ©AFP - Emmanuel Dunand

Climat : « L'urgence à agir n'est pas un choix politique, c'est une contrainte géophysique »

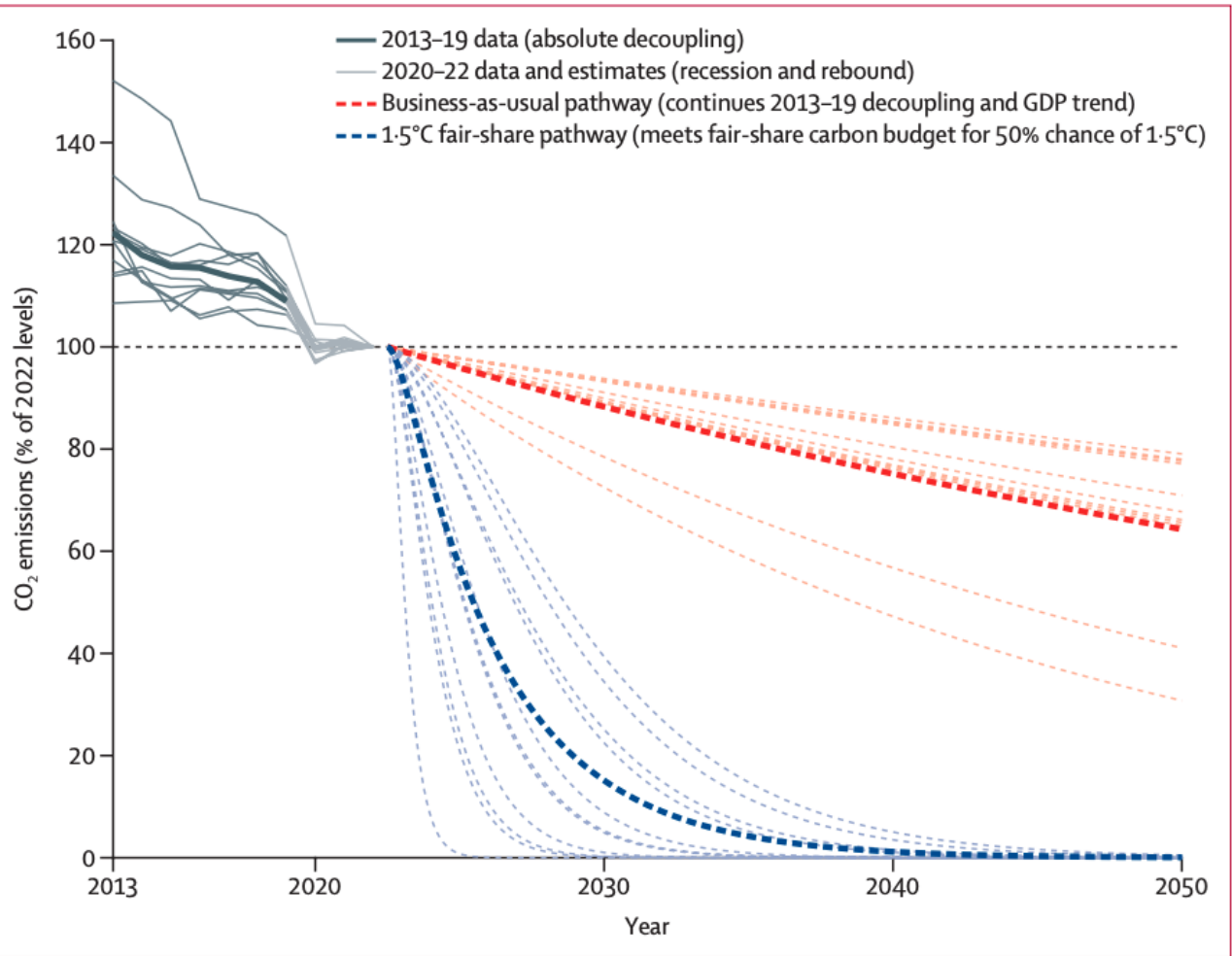
Christophe Cassou est climatologue au CNRS-Cerfacs. Ce texte reprend son intervention lors de la manifestation contre le projet d'autoroute A69 Toulouse-Castres en avril 2023.

Environnement 03/09/2023 15:50 | Actualisé le 03/09/2023 16:11

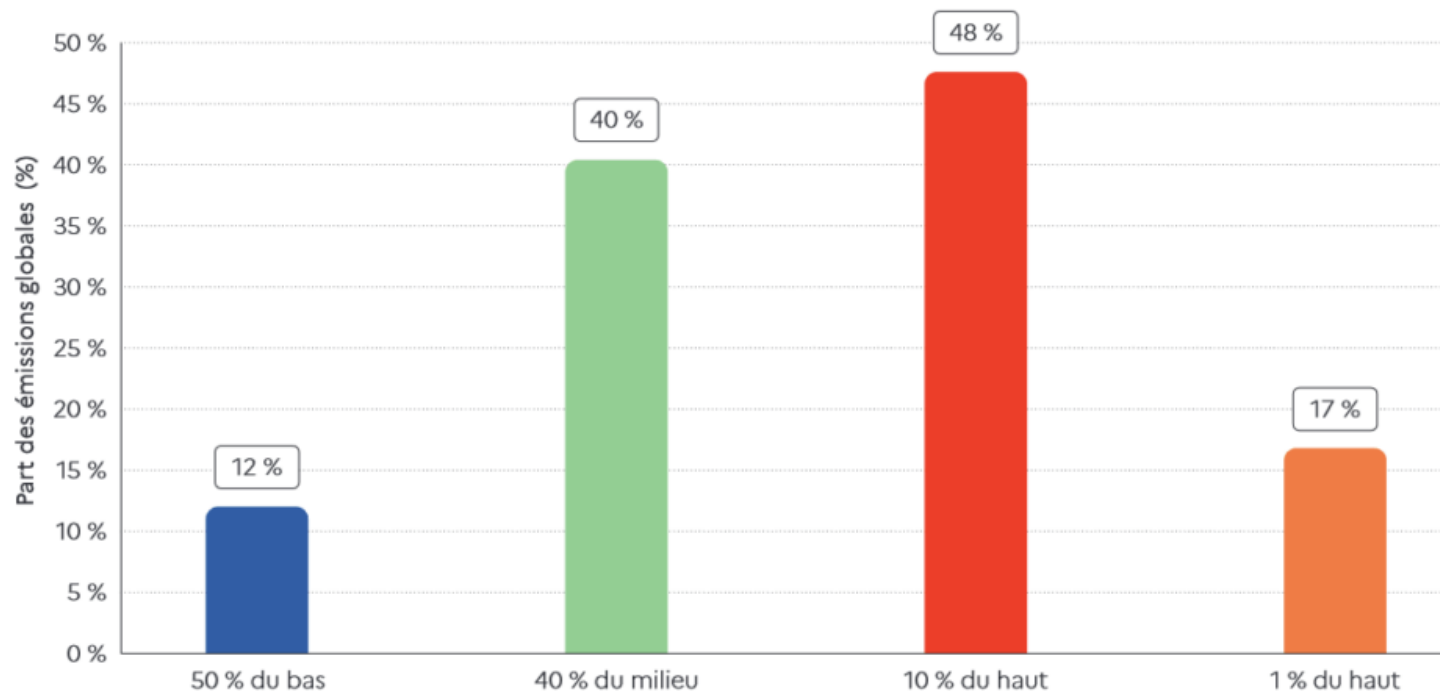
Le climatologue Jean Jouzel « subjugué » par le discours du patron de TotalEnergies à contre-courant des rapports du Giec

À l'université d'été du Medef, le climatologue a appelé à stopper l'investissement dans les énergies fossiles. « Il y a la vie réelle » lui a répondu Patrick Pouyanné.





Graphique 14. Inégalité des émissions carbone dans le monde, 2019



Interprétation : L'empreinte carbone individuelle inclut les émissions domestiques, les investissements publics et privés aussi bien que les imports et exports de carbone intégrés dans les biens et services échangés avec le reste du monde. Les estimations sont basées sur une combinaison systématique de données fiscales, d'enquêtes sur les ménages et de tableaux d'entrée-sortie. Les émissions sont divisées également entre les membres d'un même ménage. **Sources et séries :** wir2022.wid.world/methodology et Chancel (2021).

Mail : consultations-spmad@developpement-durable.gouv.fr.

COMMUNIQUÉ DE PRESSE

 ACTIONS EN JUSTICE

 BIODIVERSITÉ

DÉROGATIONS À LA FERMETURE DES PÊCHES : LE GOUVERNEMENT RISQUE L'EXTINCTION DES DAUPHINS ET MÉPRISE LA JUSTICE



Se déconstruire

S'il y a bien un prérequis indispensable à toutes les autres actions, c'est d'accepter de déconstruire. Accepter de se remettre en question. Accepter que ce que vous auriez pu apprendre pendant des années sur certains sujets soit faux.

1

Calculer son empreinte carbone

De très loin, la façon la plus rapide de se rendre compte des efforts à faire est de simuler son empreinte carbone. De cette action découlera au moins trois des prochaines...

2

Ces 10 actions simples pour devenir écolo sont importantes mais non exhaustives. Après l'action 3 (se former), vous aurez compris qu'il n'y a pas de solution unique à un problème systémique et que sans changement de système, nous n'aurons aucune chance de respecter nos engagements climatiques. Agir, c'est aussi revoir sa façon de consommer, comprendre que la sobriété est indispensable pour atteindre nos objectifs climatiques, questionner ses habitudes, ses loisirs... et combattre le greenwashing !

3

Se former

On ne peut pas proposer des solutions pertinentes sans avoir bien posé le problème.

Bonne nouvelle : se former est facile, et en accès libre sur internet !

Moins (ne plus) prendre l'avion

Pour tendre vers un monde neutre en carbone, la solution est évidente : il faut moins se déplacer, mieux se déplacer. Donc éviter un maximum de prendre l'avion.

4

10 actions pour limiter son impact sur l'environnement

Moins de vroom vroom

L'enjeu le plus difficile à résoudre : baisser les émissions des transports. Il est impératif de se rendre compte de l'impact écologique de la voiture individuelle.

5



L'écologie, ce n'est pas que du CO2

Attention à ne pas tomber dans le JAUTOUTCOMPRISME, et penser qu'une fois un monde neutre en carbone atteint, nous sommes sauvés. Derrière ces enjeux de CO2 se cachent des rapports de domination, de pouvoir, d'injustices sociales, écologiques, de genre, etc..

6



Ordre de grandeur !

Toute action allant dans le bon sens, c'est-à-dire réduisant votre empreinte sur le vivant, est louable. En revanche, certaines sont bien plus efficaces que d'autres, et parfois moins contraignantes. Les ordres de grandeur permettent de se rendre compte de l'impact de ce que l'on fait au quotidien.

8

Passer à l'action

L'étape dont le monde s'accorde à dire qu'elle permet de rester optimiste et/ou de se sentir mieux !

Rappel : il n'y a pas une façon d'agir, mais des millions de possibilités d'agir.

9



Passer le message

Il est indispensable de faire passer le(s) message(s)... et d'éviter l'effet bulle : cela ne sert à rien d'avoir raison... seul(e).

Rappel : si un changement est trop difficile pour un petit gain, aidez plutôt une autre personne facilement, pour un grand gain !

10

Un régime moins carné

C'est certainement l'action la plus rapide à mettre en place, voire la plus "simple" : réduire sa consommation de viande, ou ne plus en manger. Pour un ordre de grandeur, il est plus important de végétaliser son alimentation que de manger local.

7

**www.
bonpote
.com**